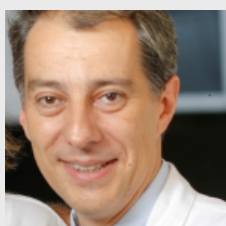




Charlotte Proudhon Responsable
charlotte.proudhon@curie.fr



Jean-Yves Pierga Chef d'équipe
jean-yves.pierga@curie.fr
Tél : +33 1 44 32 46 85



Francois-Clement Bidard Co-investigateur
coordinateur des études cliniques



Charles Decraene Ingénieur de recherche
CNRS

Caroline Garnier-Hego Ingénieur d'étude



Maryam Heidary Postdoctorant



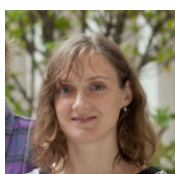
Emile Lakis Chercheur post-doctorant



Marc Michel Ingénieur d'étude

Maud Milder Attaché de recherche clinique

Christophe Mueller Chercheur Invité



Aurore Rampanou Ingénieur d'étude /
Responsable de plateau CTC

Amanda Silveira Chercheur post-doctorant



Les anciens membres

Astrid Girard-Thierry

Etudiante Master 2

Alexandre Houy

Ingénieur d'étude

Ronald Lebofsky

Responsable labo

Jordan Madic

Postdoctorant

Francesca Riva

Interne en Oncologie Médicale

Adrien Saliou

Postdoctorant

Isabelle Vaucher

Responsable plateau CTC