

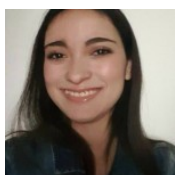
Évolution des centromères et séparation des chromosomes



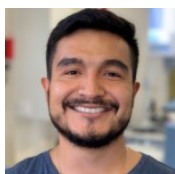
Ines Anna Drinnenberg Chef d'équipe
ines.drinnenberg@curie.fr



Gaétan Cornilleau Ingénieur d'étude
gaetan.cornilleau@curie.fr



Nuria Cortes Silva Doctorant



José Gil Jr. Doctorant
jose.gil@curie.fr

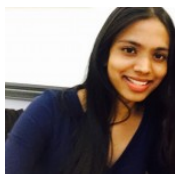


Ilham Ladid Technicien de recherche
ilham.aboufath-ladid@curie.fr
Tél : +33 (0)1 56 24 69 47

Évolution des centromères et séparation des chromosomes



Heloise Muller Chercheur



Aruni Senaratne Doctorant

Les anciens membres

Jonathan Ulmer
Ingénieur d'étude