



Yohanns Bellaïche Chef d'équipe

yohanns.bellaïche@curie.fr

Tél : +33 1 56 24 63 87



Lale Alpar Chercheur post-doctorant



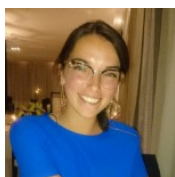
Maria Balakireva Ingénieur de recherche

Tél : +33 (0)1 56 24 63 90



Floris Bosveld Chercheur

Tél : +33 (0)1 56 24 63 90



Victoire Cachoux Doctorant

Tél : +33 (0)1 56 24 63 90

Nicolas Da Cruz Agent d'Animalerie

Tél : +33 (0)1 56 24 69 15



Florencia Di Pietro Chercheur post-
doctorant

Tél : +33 (0)1 56 24 63 90



Boris Guirao Chercheur

Tél : +33 (0)1 56 24 63 86



Jesus Lopez-Gay Chercheur post-doctorant

Tél : +33 (0)1 56 24 63 90

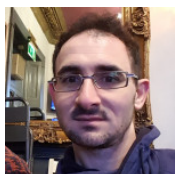


Aude Maugarny-Calès Chercheur post-
doctorant

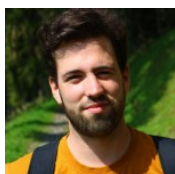
Tél : +33 (0)1 56 24 63 90



Lorette Noiret Chercheur
lorette.noiret@curie.fr
Tél : +33 (0)1 56 24 63 90



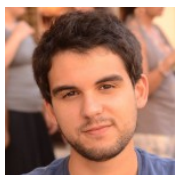
Stéphane Pelletier Ingénieur d'étude
stephane.pelletier@curie.fr
Tél : +33 (0)1 56 24 63 90



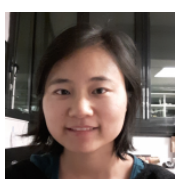
Lucas Sancéré Ingénieur d'étude



Eric van Leen Doctorant
Tél : +33 (0)1 56 24 63 90



Aurelien Villedieu Chercheur post-doctorant
Tél : +33 (0)1 56 24 63 90



Zhimin Wang Ingénieur d'étude
Tél : +33 (0)1 56 24 63 90

Les anciens membres

Inès Cristo

Chercheur post-doctorant

Jose De las heras chanes

Chercheur post-doctorant

Isabelle Gaugué

Ingénieur d'étude

Sophie Herzberg

Doctorant

Amina Joudat

Ingénieur d'étude

Catalina Manieu

Doctorant

Olga Markova

Chercheur post-doctorant



Membres de l'équipe **Polarité, division et morphogenèse**

Diana Pinheiro

Doctorant

Lucie Rennesson

Agent d'animalerie

Stéphane Rigaud

Ingénieur de recherche

Sabine Ritzenthaler

Technicien d'Animalerie