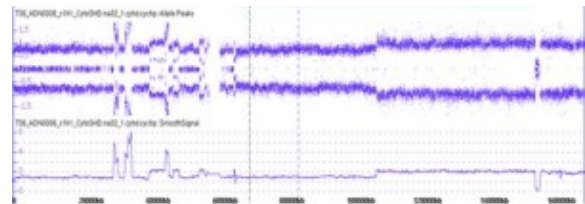


Analyse génomique ciblée

- Génotypage de séquences répétées (STR)
- Recherche de mutations ponctuelles
- Détection de SNP par microarray Affymetrix ou par multiplexage Nanostring

Analyse pangénomique

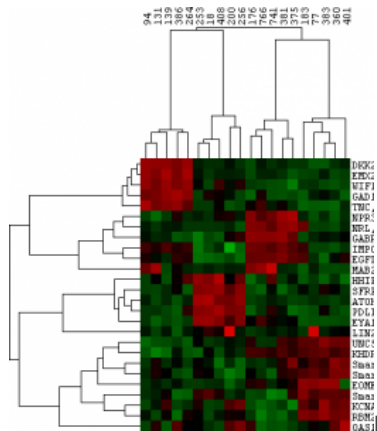


- Analyse génomique d'échantillons frais ou congelés à l'aide de puces Affymetrix (Cytoscan, etc.)
- Analyse génomique d'échantillons fixés ou dégradés à l'aide de puces Affymetrix (Oncoscan, etc.)
- Génotypage haut débit à l'aide de la technologie APMRA (Axiom Precision Medicine Research Arrays) de ThermoFisher

Analyse transcriptomique ciblée

- par des approches de multiplexage Nanostring (12 à 800 marqueurs)
- par des approches de PCR quantitatives

Analyse transcriptomique



- par des puces Affymetrix interrogeant les transcrits codants ou non pour des protéines

Analyse de la régulation de l'expression des gènes

- Analyse de microARN par puces Affymetrix ou par multiplexage Nanostring
- Analyse de la méthylation d'ADN par des approches ciblées (HRM) ou genome entier (preparation de librairies WGBS, OxBS)